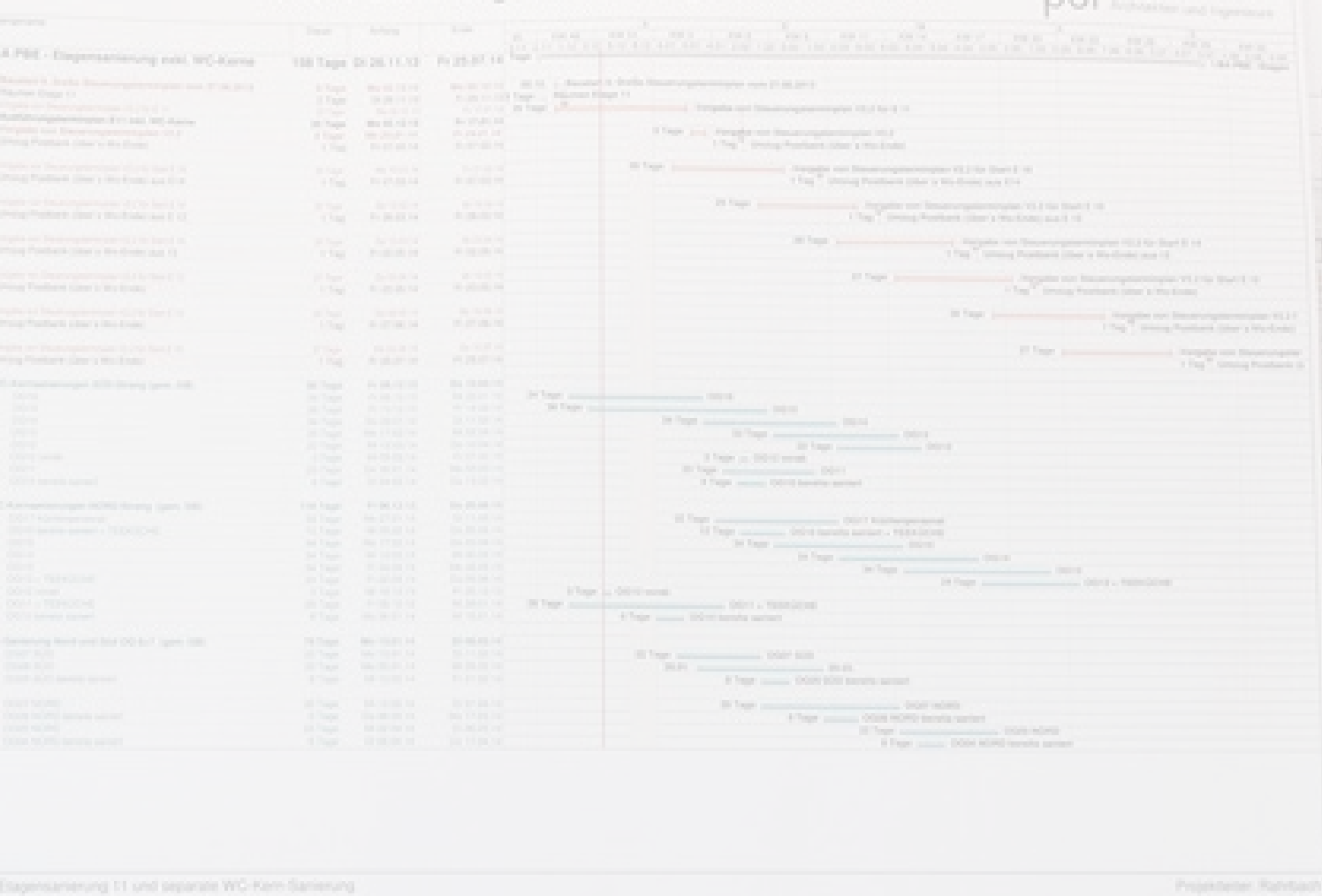


Ausschreibung Vergabe LP 6-7

1.BA PBE - Etagensanierung exkl. WC-Kerne

pbr Projektbüro Pöhlmann AG
Architekten und Ingenieure



Unsere Arbeit ist geprägt durch eine generalistische Denk- und eine interdisziplinäre Herangehensweise. Mit unseren Projekten sorgen wir für Inspiration und stiften Identität. Wir gehen verantwortungsbewusst mit vorhandenen Ressourcen um und jedes Risiko ein, eine besser gebaute Umwelt zu realisieren. Mit unseren Projekten finden wir Antworten auf komplexe gesellschaftliche Fragen.

Unterstützen Sie uns dabei.
Als **Architekt*** oder **Bauingenieur*** mit Erfahrung in der Ausschreibung für öffentliche Auftraggeber übernehmen Sie in unserem Frankfurter Büro die Bearbeitung der Leistungsphasen 6 und 7. Dazu zählen die Vorbereitung der Vergabe, die Aufstellung von Vergabeterminplänen, die Ermittlung von Mengen sowie die Aufstellung von Leistungsverzeichnissen und nicht zuletzt die Kostenermittlung und Kostenkontrolle.

Wir bieten die üblichen Benefits (Home Office, flexible Arbeitszeiten, Hansefit uvm.), viel wichtiger aber sind uns personelle, kulturelle und disziplinäre Vielfalt sowie die Vereinbarkeit von Beruf und Familie. Über Ihre persönlichen Bedürfnisse möchten wir gern persönlich mit Ihnen sprechen, denn wir wollen, dass Sie sich bei uns wohlfühlen.

Wir freuen uns, Sie kennenzulernen.
Richten Sie Ihre Bewerbungsunterlagen bitte an
Saskia Mielke | hr-team@pbr.de | 0541 9412 530
*m.w.d



SCHRITT DECODIERTE LEGENDE

Abbruch	Einbau
Einbau	Abnahme
Abnahme	